

收藏！个人账户门诊共济后，家人这样使用→

西安市医疗保障局 2023-01-28 17:24 发表于陕西

以下文章来源于西安市医保经办服务，作者西安市医保中心



西安市医保经办服务

西安市医保中心主要负责我市市本级城镇职工、城乡居民基本医疗（生育）保险、离休...

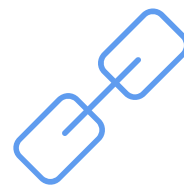
● 点击蓝字关注我们 ●

— 了解更多医保知识 —

职工医保个人账户家庭共济后
家人要如何使用？



个人账户家庭共济改革已落地，职工医保个人账户的钱不仅仅是持有人个人可以使用，还可以让家人使用。本期内容就带大家了解家庭共济的钱怎么用？我们一起来看看吧~



场景一





适用场景： 授权人配偶、父母、成年子女

步骤一

点击微信APP内的“我的”——“服务”——“城市服务”



生活服务



手机充值



生活缴费



Q币充值



城市服务



腾讯公益



医疗健康



防疫健康码

限时推广



抗疫互助

限时推广

交通出行



出行服务



火车票机票



滴滴出行



酒店



小贴士

1、您也可以在“支付宝”APP中选择“卡包”，找到“证件”，然后打开“医保电子凭证”。

2、您还可以在“国家医保服务平台”、“陕西医保”APP及支付宝小程序等渠道内，找到并打开“医保电子凭证”。

步骤二

在“城市服务”页面，找到“证件”当中的“医保电子凭证”，在使用时直接出示即可。





抗疫



政务综合



教育



便民服务

西安抗疫



城市服务



办事大厅



证件夹

我的证件

防疫健康码 · 陕西健康码

疫情期期间，向相关人员出示“陕西健康码”，方便安全出行。

医保电子凭证

姓名

社会保障号码





小贴士

在进行家庭共济扫码结算时，应当展示当前使用者的电子凭证码，对当前使用者的电子凭证进行扫码结算，在进行结算扣款时，会优先从本人账户当中的余额中扣款。本人账户余额用完之后再支取授权人的个人账户，当授权人的个人账户不足时，剩余部分由使用者的现金支付。

举个例子：小明是西安市职工医保的参保人，他为自己的妻子小丽绑定了家庭共济账户。小丽也是西安市职工医保参保人，当她在定点医药机构购买药品，使用家庭共济扫码结算时，首先会扣除小丽本人账户当中的余额，若余额不够，则会扣除小明（授权人）个人账户当中的金额，当小明个人账户当中余额为“0”时，则需要小丽使用现金进行支付。

若小丽是西安市居民医保参保人，本人无个人账户，则会直接扣除小明（授权人）个人账户当中的金额，当小明个人账户当中余额为“0”时，则需要小丽使用现金进行支付。

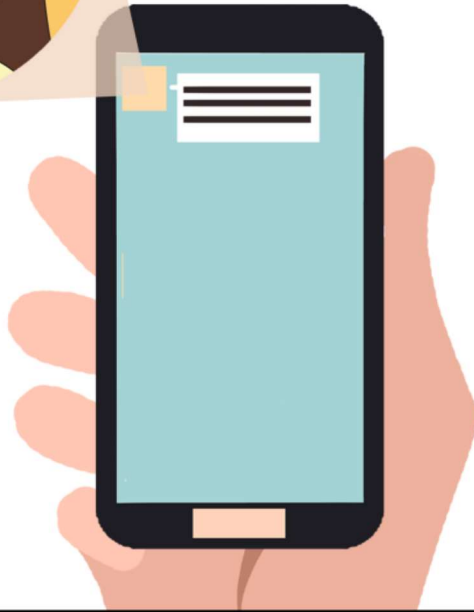
注意

共济关系绑定后，授权人的配偶、父母、成年子女就医时需要打开本人的医保电子凭证就诊（即实名就诊），不能在就诊时直接使用授权人信息，**否则将被定义为欺诈骗保行为。**

场景二



小明，我看最近职工医保好像有新变化，未成年儿童看病、买药可以使用家长的医保账户了。



是吗？以后咱儿子如果有需要，那可真的是省了很多事。

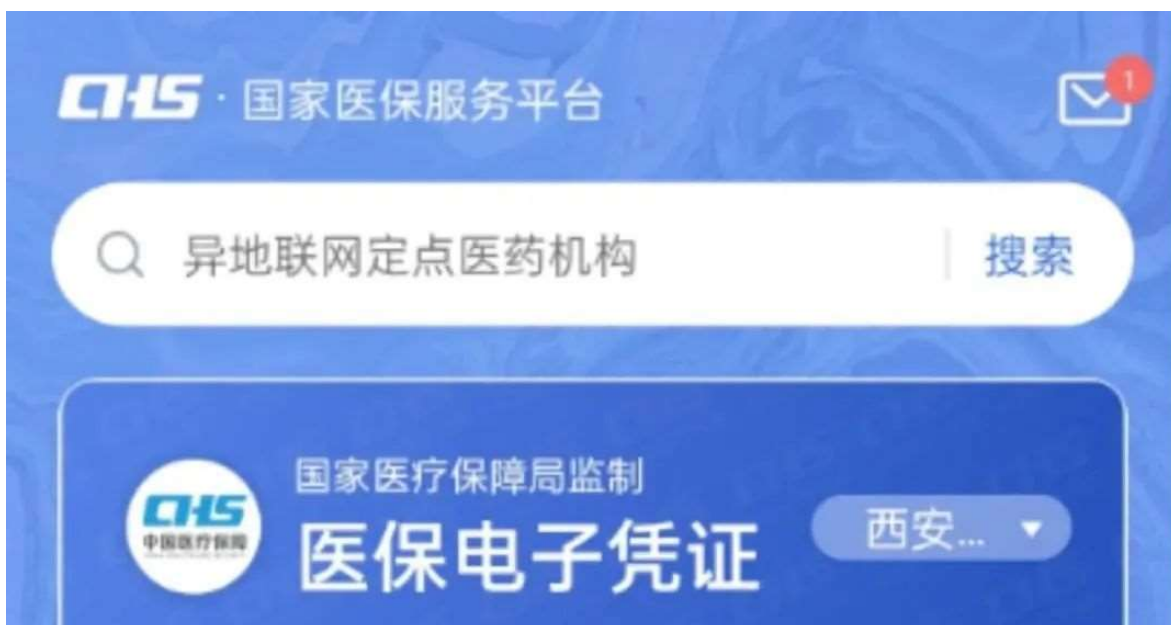




适用场景： 授权人未成年子女

步骤一

打开“国家医保服务平台”APP，在主页菜单栏下方点击“我的”。





步骤二

在跳转页面内，点击“管理亲情账户”绑定家庭成员信息（需要与“陕西医保”小程序内家庭共济成员信息一致），填写相关信息，点击“确认”，完成绑定。



使用身份证号绑定 

如果被绑定人有身份证号，请使用身份证号进行绑定。

使用其他方式绑定 

如果被绑定人有其他证件类型，请使用其他证件类型进行绑定。

❓ 常见问题

1、如果被绑定人未办理相关证件，可以使用相关证件号进行绑定吗？

答：可以。只要被绑定人有相关证件号即可通过此方式进行绑定。如果被绑定人大于16周岁，需要本人扫脸认证后，方可完成绑定。

一图读懂 亲情账号绑定



确认

步骤三

返回“我的”页面，点击“我的家庭成员”内的家庭成员头像，来到医保电子凭证页面，在使用时出示即可。

045

1



已实人认证

医保电子凭证



银行卡



使用记录



交易记录

我的家庭成员 (1/5)

管理亲情账户



**泽



常用工具

消息中心



帮助与反馈



常用设置



首页



地方专区



办事指南



我的



小贴士

如果是幼儿或老年群体，在没有手机设备时，可以通过“国家医保APP”的亲情账号功能，来展示使用者的电子凭证，完成扫码结算。

来源：西安市医保经办服务

阅读 1.9万



西安市医疗保障局

分享 收藏 25 36